

KNAUF ASMA TAVAN SİSTEMLƏRİ



Knauf gips-karton tavanları DIN 18168, 1-bəndinə uyğun olaraq aşağıdakılardan ibarətdir:

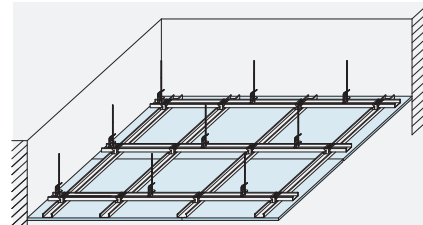
- DIN, ASTM, BS, ISO standartları üzrə sınaqdan keçirilmiş və sertifikatlaşdırılmış Knauf gips-karton lövhələri hamar, dəlikli

və yarıqlı şəkildə 9,5, 12,5, 16 mm qalınlıqlarda istehsal edilir.

- Qızdırılmaqla sinkləşdirilmiş 0,6 mm qalınlıqlı metal profillər.
- 60/27 C-profilləri xüsusi bağlantılar, asma maşası və ilgilik asqı teli,

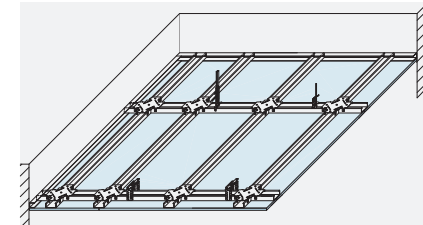
yaхуд birbaşa bağlantı parçası və ya «Nonius» asqı vasitəsilə mövcud tavana asılır.

- Bütün aksesuarlar, birləşmə yerləri üçün materiallar, künc profilləri, bərkidici şuruplar və dübellər.



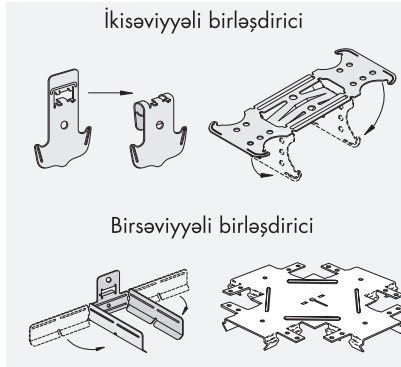
T112 gips tavanı

- ikiqatlı metal profil konstruksiyası üzərində bərkidilmə
- ümumi hündürlük minimum 163 mm



T113 gips tavanı

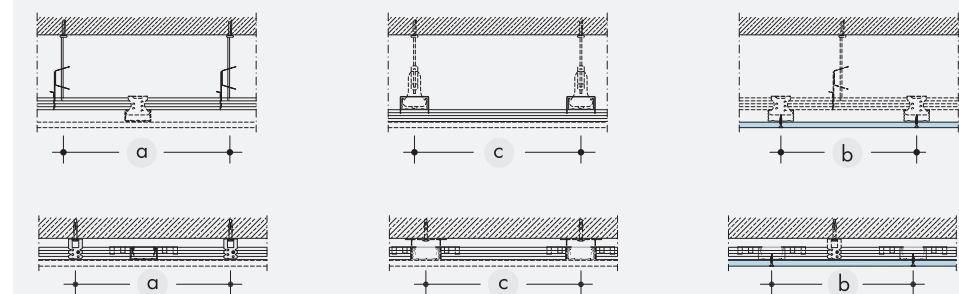
- birqatlı metal profil konstruksiyası üzərində bərkidilmə
- ümumi hündürlük minimum 40 mm



Texniki və fiziki məlumat

Konstruksiya	Sistem	Minimum asılma hündürlüyü (mm)	DIN 4102-yə müvafiq odadavamlılıq (beton tavanlar)		DIN 4102-yə müvafiq odadavamlılıq (yalnız asma tavanlar üçün)		DIN 4102-yə müvafiq səs izolyasiyası (yalnız asma tavanlar üçün)	
			Gips-karton lövhələrin qalınlığı/mm	Oda-davamlılığı	Gips-karton lövhələrin qalınlığı/mm	Oda-davamlılığı	Rw/dB	STC
	T 112	163	12,5	F 30 - F 60 (1/2-1h)	2 x 12,5	F 30(1 1/2 h)	25 - 30	25 - 30
			15	F 90 (1 1/2 h)	18 + 15	F 60(1h)		
			18	F 120 (2 h)				
	T 113	132 (birbaşa 40 mm)	12,5	F 30 - F 60 (1/2-1h)	2 x 12,5	F 30(1 1/2 h)	25 - 30	25 - 30
			15	F 90 (1 1/2 h)	18 + 15	F 60(1h)		
			18	F 120 (2 h)	25 + 18	F 90(1 1/2 h)		

digər odadavamlılıq və səs izolyasiyası - tələbatə görə



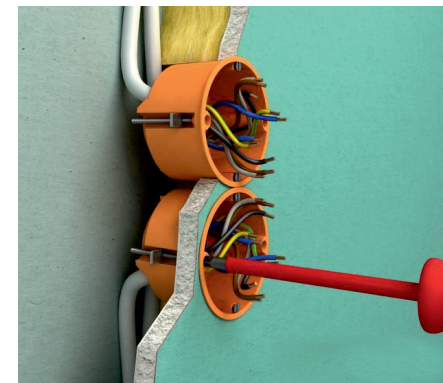
Qeyd:

a - asqı arası məsafə

b - əsas profil arası məsafə

c - daşıyıcı profil arası məsafə

KNAUF METAL KARKASLI ARAKƏSMƏ SİSTEMLƏRİ



Knauf metal karkaslı arakəsmələr DIN 18183 standartına uyğun olaraq qeyri-daşıyıcı və yüngül çəkili konstruksiyalara aiddir. Knauf metal karkaslı arakəsmələr aşağıda göstərilən materiallardan yığılır.



- Knauf gips-karton lövhələr, 12,5/16/18/25 mm qalınlıqlarındadır, DIN, ASTM, BS, ISO standartlarına uyğun olaraq sınaqdan keçirilmiş və müvafiq sertifikatlarla malikdirlər



- 0,6 mm 2,00 mm qalınlığında qızdırılmaqla sinkləşdirilmiş dayaq və istiqamətləndirici profillər

- bütün aksesuarlar, yeni şuruplar, dübellər bəndləmə elementləri, künc profilləri və kipləşdiricilər.

Texniki və fiziki məlumat

Konstruksiya	metal karkas / GKL üzləmə	Sistem	Divarın qalınlığı (mm)	Odadavamlılıq (min / h)	Səs izolyasiyası dB	STC	Divarın hündürlüyü (m)	
							50 mm qalınlıqlı karkas	100 mm qalınlıqlı karkas
	Birsıra profil	D111	75 - 125	F30 1/2 h	44-51	44-51	3,00 m	5,00 m
	təqatlı üzləmə						3,00 m	5,00 m
	Birsıra profil	D112	100 - 155	F30 - F60 - F120 1 h - 2 h	50-55	49-54	4,00 m	6,50 m
	təqatlı üzləmə						4,00 m	6,50 m
	Birsıra profil	D113	100 - 155	F60 1 h	44-47	43-46	4,00 m	6,50 m
	ikiqatlı üzləmə						4,00 m	6,50 m
	Birsıra profil	D114	155 - 255	F30 - F60 - F120 1 h - 2 h	55-57	54-56	4,50 m	6,50 m
	ikiqatlı üzləmə						4,50 m	6,50 m
	Birsıra profil	D115	≥155	F60 - F120 1 h - 2 h	53	52	4,50 m	6,50 m
	ikiqatlı üzləmə						4,50 m	6,50 m

* digər qalınlıqlı, hündürlüklü divarlar, odadavamlılıq və ya səs izolyasiyası tələbatə görə

KNAUF DİVAR ÜZLƏMƏ SİSTEMLƏRİ



Knauf divar üzləmə sistemləri yeni və ya köhnə divarlar (məsələn kərpic, daş və ya beton kimi) üçün hazırlanmışdır.

Knauf divar üzləmə sistemləri aşağıdakılardan ibarətdirlər:

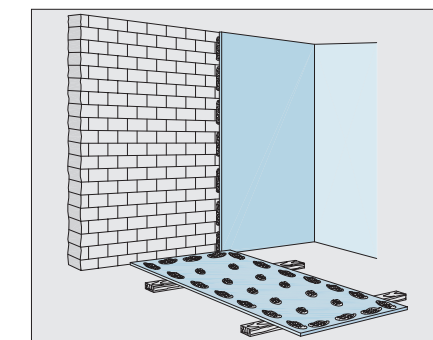
- DIN, ASTM, BS, ISO-ya müvafiq olan, 12,5/15/18/25 mm qalınlıqlı Knauf gips-karton lövhələri;
- alüminium folqa ilə buxar izolyasiyalı Knauf GKL (tələb olunduqda hazırlanır);
- qalınlığı 0,6 mm-dən 2 mm-dək olan, qızdırılmaqla sinkləşdirilmiş

- metal profillər;
- bütün aksesuarlar, yeni şuruplar, dübellər bəndləmə elementləri, künc profilləri və kipləşdiricilər;
- bütün sistemlər, sanitari və elektrik qurğuları, müdaxilə qapaqları, metal və alüminium çapı çərçivələri.

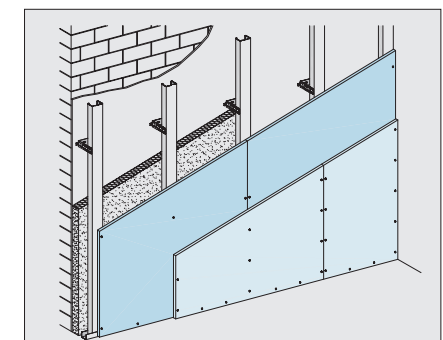
Texniki və fiziki məlumat

Konstruksiya	Sistem	Metal karkas GKL-ərlə üzləmə	Konstruksiyanın minimal qalınlığı a(mm)	DIN-ə istinadən maksimal hündürlük (m)	Səs izolyasiyası ● ΔRw dB
	D 623	TC 60 / 27 / 0,6 təqat GKL ilə üzləmə ikiqat GKL ilə üzləmə	40 42,5	5,0 10,0	14 16
	D 625	DC 75 / 50 / 0,6 DC 100 / 50 / 0,6 təqat GKL ilə üzləmə	87,5 112,5	3,00 4,00	14 15
	D 626	DC 50 / 50 / 0,6 DC 75 / 50 / 0,6 DC 100 / 50 / 0,6 ikiqat GKL ilə üzləmə	62,5 87,5 112,5	2,60 3,50 4,25	15 16 16

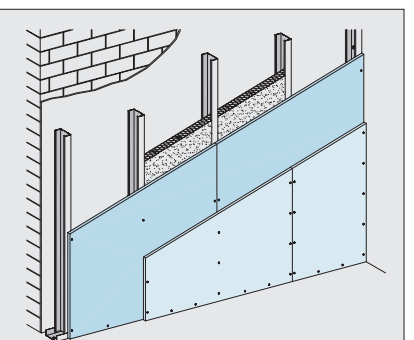
Rw●47 dB bütöv divar üzərinə tətbiq olunduqda



D 611 sistemi



D 623 sistemi



D 626 sistemi

Knauf "quru suvaq" sistemi

9,5 mm və ya 12,5 mm Knauf gipskarton panelləri "Perflüks" gips yapışdırıcısını istifadə etməklə istənilən hörgü üzərinə tətbiq oluna bilər.

Yeni tikililərdə və eləcə də rekonstruksiya zamanı kərpicdən və betondan ibarət daşıyıcı konstruksiyaların işlənməsində istifadə olunur. Üzlüyün səthi rənglənmə, kağızlarla üzlənmə və s. kimi növbəti dekorativ işlər tələb edir.

Knauf D 623 metal karkaslı üzləmə sistemi

Yeni tikililərdə və eləcə də rekonstruksiya zamanı kərpicdən və betondan ibarət daşıyıcı konstruksiyaların işlənməsi, bundan başqa, məkanların istilik və səs izolyasiyasının gücləndirilməsi məqsədilə istifadə olunur. Üzlüyün səthi rənglənmə, kağızlarla üzlənmə və s. kimi növbəti dekorativ işlər tələb edir. Konstruksiyanın metal karkası tavan TC və TU profillərindən yığılır.

Knauf D 626 metal karkaslı üzləmə sistemi

Yeni tikililərdə və eləcə də rekonstruksiya zamanı kərpicdən və betondan ibarət daşıyıcı konstruksiyaların işlənməsi, bundan başqa, məkanların istilik və səs izolyasiyasının gücləndirilməsi məqsədilə istifadə olunur. Üzlüyün səthi rənglənmə, kağızlarla üzlənmə və s. kimi növbəti dekorativ işlər tələb edir. Konstruksiyanın metal karkası divar DC və DU profillərdən yığılır.